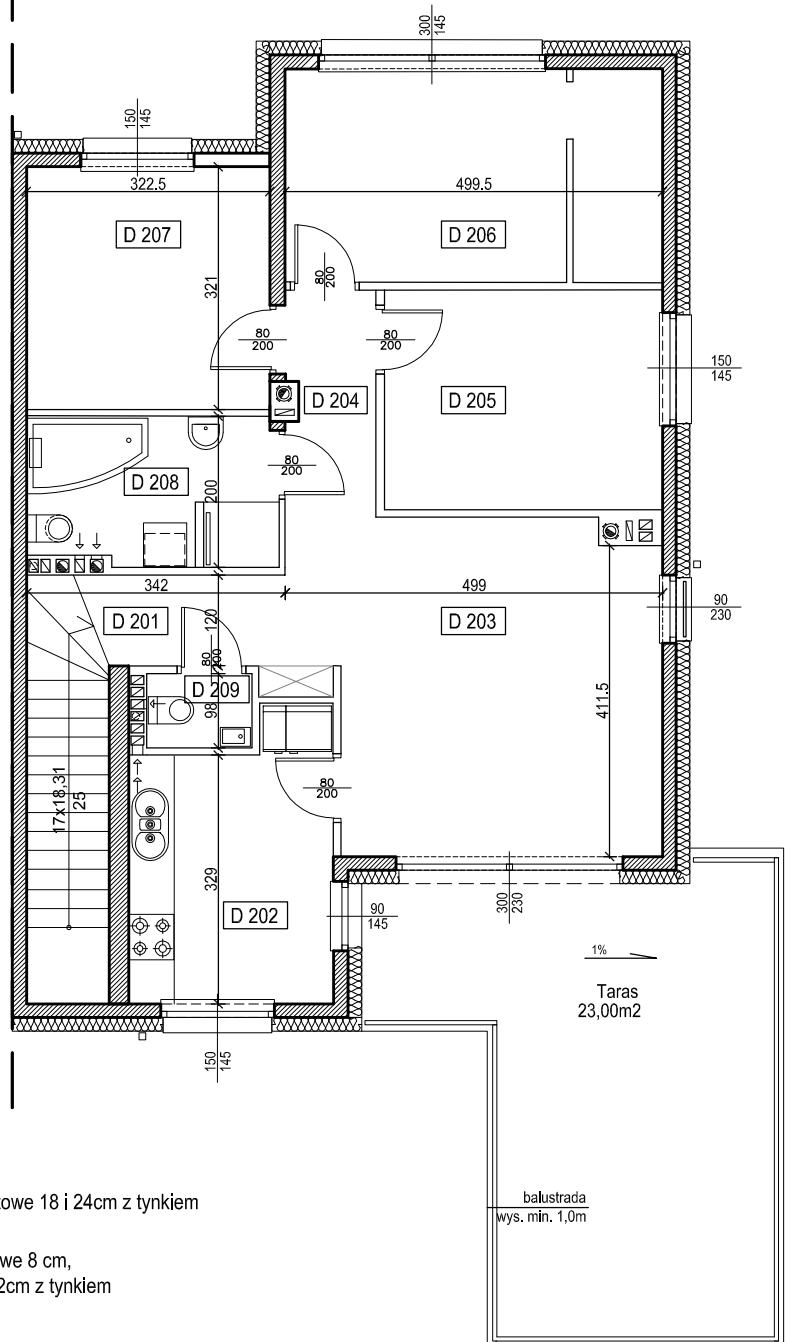
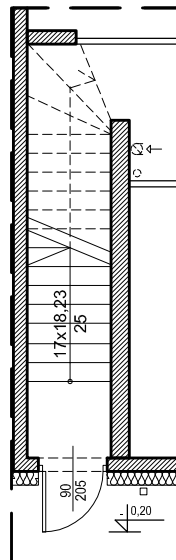

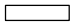


zestawienie powierzchni		
nr	nazwa	pow. m ²
D201	KOMUNIKACJA	9,40
D202	KUCHNIA	9,58
D203	POKÓJ DZIENNY	20,23
D204	KOMUNIKACJA	3,51
D205	POKÓJ	10,71
D206	POKÓJ Z GARD.	13,85
D207	POKÓJ	10,31
D208	ŁAZIENKA	6,39
D209	WC	1,37
		85,35

FRAGMENT RZUTU PARTERU Z WEJŚCIEM DO LOKALU "D"



Objaśnienia:

-  bloczki silikatowe 18 i 24cm z tynkiem
-  ściany działowe 8 cm, w łazience 12cm z tynkiem

KARWOWO, UL.NAD STAWEM 2A LOKAL 2
I PIĘTRO; powierzchnia użytkowa 85,35m²