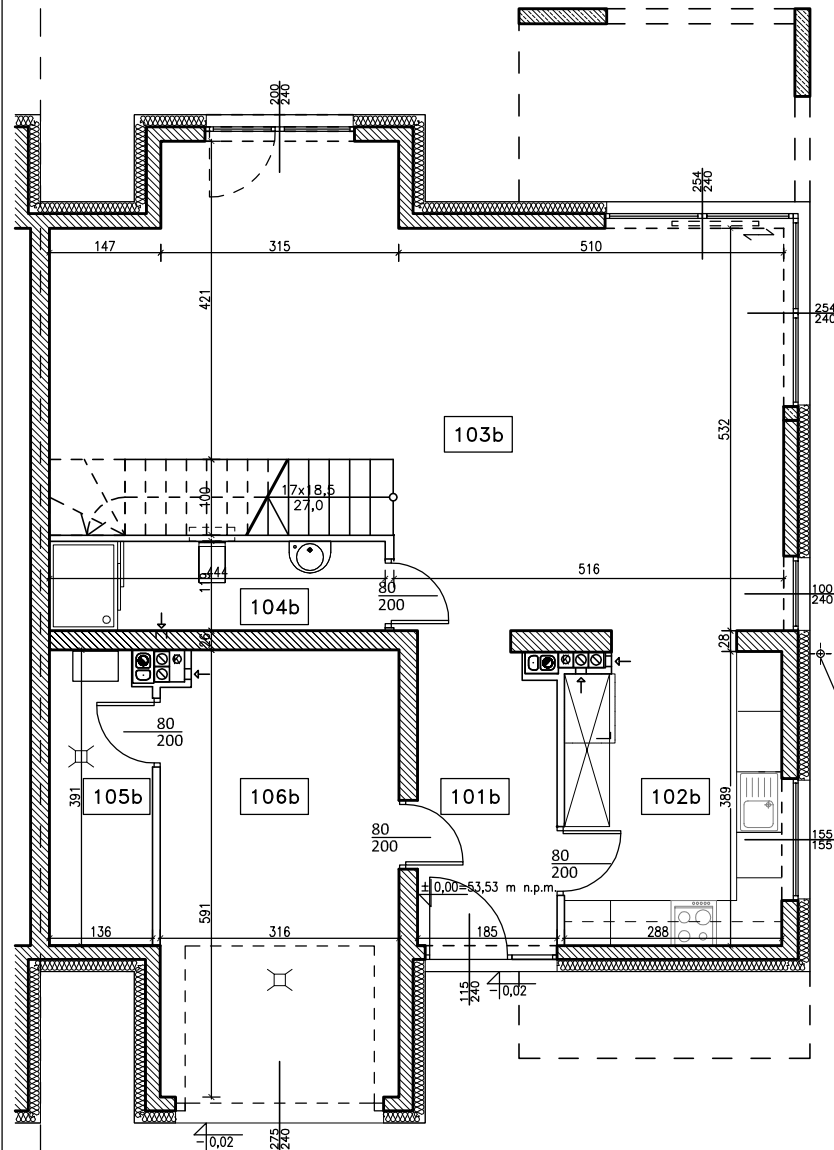


KARWOWO, UL.NAD STAWEM 37 LOKAL 1
I PIĘTRO; powierzchnia użytkowa 192,38m²

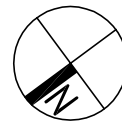
ZAŁĄCZNIK NR 1



NR	NAZWA POMIESZCZENIA	POWIERZCHNIA
101b	PRZEDSIONEK	7,34
102b	KUCHNIA	11,46
103b	POKÓJ DZIENNY	44,91
104b	WC/PRALNIA	5,25
105b	KOTŁOWNIA	5,20
106b	GARAŻ	18,43
SUMA		92,59

OZNACZENIA:

- słupy i ściany żelbetowe
- bloczki silikatowe o grubości 18, 24cm
- ścianki z cegły silikatowej o gr. 8cm
- styropian o grubości 16cm



KARWOWO, UL.NAD STAWEM 37 LOKAL 1
PARTER; powierzchnia użytkowa 192,38m²